



「燃展故宮魅力」

照明設計比賽

元朗公立中學校友會鄧兆棠中學
YLPMSAA Tang Siu Tong Secondary School

作品介紹



以明代永樂時期的

青花瓷扁瓶為藍本。我組深知此等扁瓶在歷史上加深了中國與異邦文化彼此的來往以及影響，乃**中外文化交流的象徵**，故選此作為藍本



青花瓷器生產自唐朝

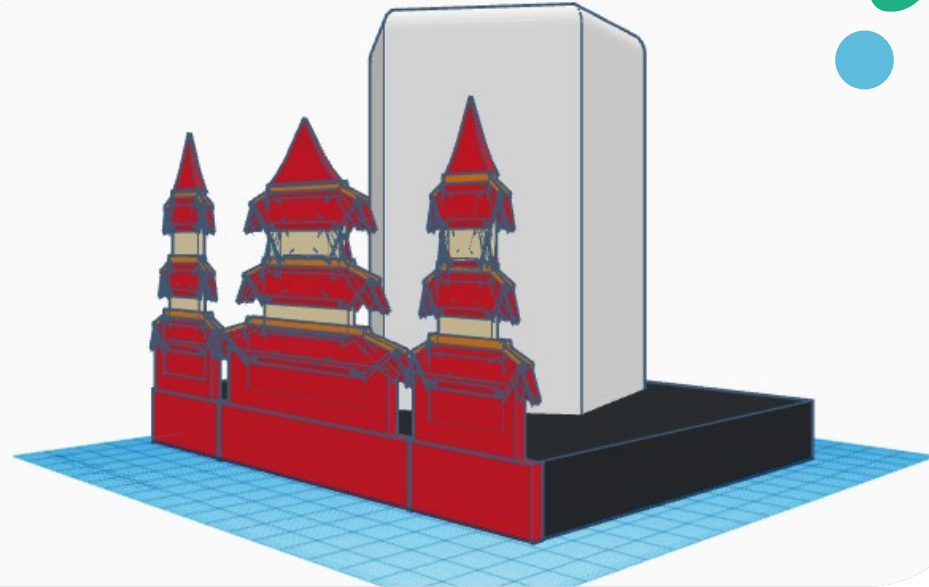
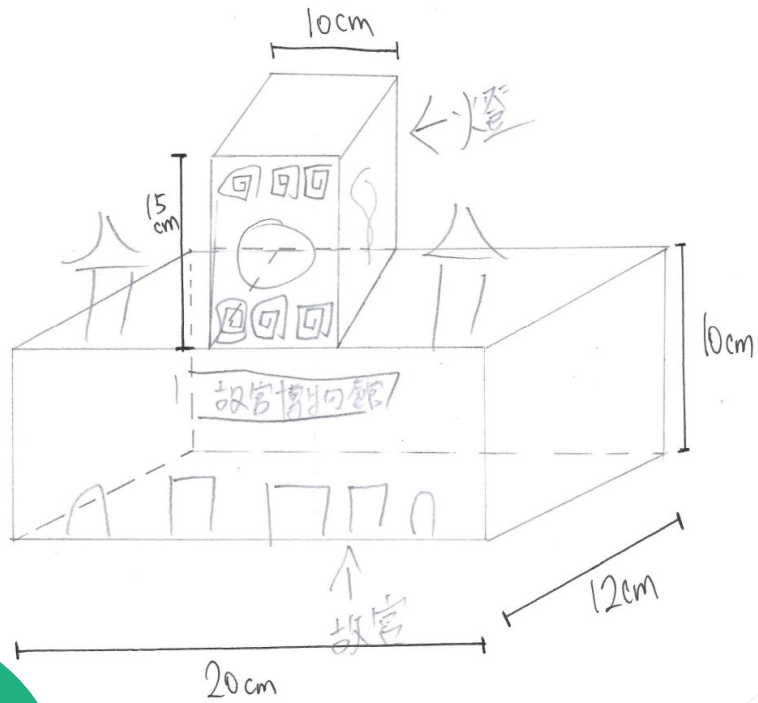
興盛於元代，至今始終盛產無衰、聞名於世，反映西方社會對於中華文化、文明，以及古時中國巧奪天工的陶瓷製造技藝的**認知早早便已打開**。海內、外收藏與欣賞青花瓷的熱潮於近代亦逐漸應時而起



節能方面

我組巧妙運用到micro:bit的**亮度感測器**，可隨所在環境光暗自動調整LED燈帶的亮度，避免於陽光充沛下仍照舊運作，完美達到省電目的，亦使用了**角度感測器**，用家可手動調整其亮度

作品設計圖





實物 圖片

展示環境 模擬圖

