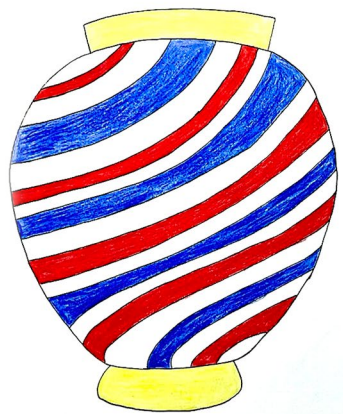




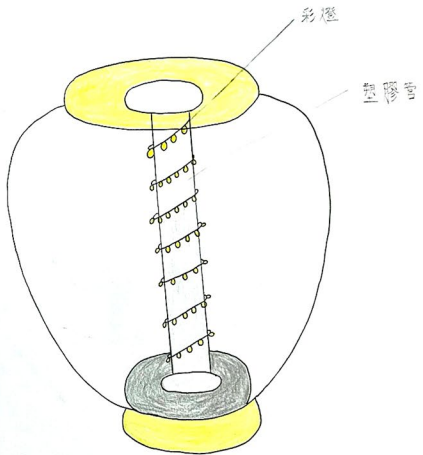
乾隆款纏絲玻璃撇口瓶

- 作品主題：紅白藍燈
- 曾參考的香港故宮文化博物館的展品名稱：
乾隆款纏絲玻璃撇口瓶
- 設計概念：我會設計出這個燈飾的第一個原因是，因為我在網上搜尋故宮博物館的展品時，被這個花瓶展品特殊的外表給吸引了，這個花瓶上扭扭曲曲且不規則的花紋是由紅色、白色以及藍色作為主要顏色，因此也非常顯眼，也很容易引人注目。
- 其次，第二個原因則是因為 " 紅、白、藍 " 是三種能夠代表了香港的顏色，而作為香港故宮博物院的燈飾是需要擺放在室外，供別人觀賞的，因此加入一點香港的元素在設計內，也是一個吸引旅客的好方法。
- 節能元素、STEAM 教育的相關知識和技能：
作品與學校STEM科合作，利用Tinkercad 軟件進行電腦繪圖設計，再用3D 打印技術製作外殼。

材料: 木顏色

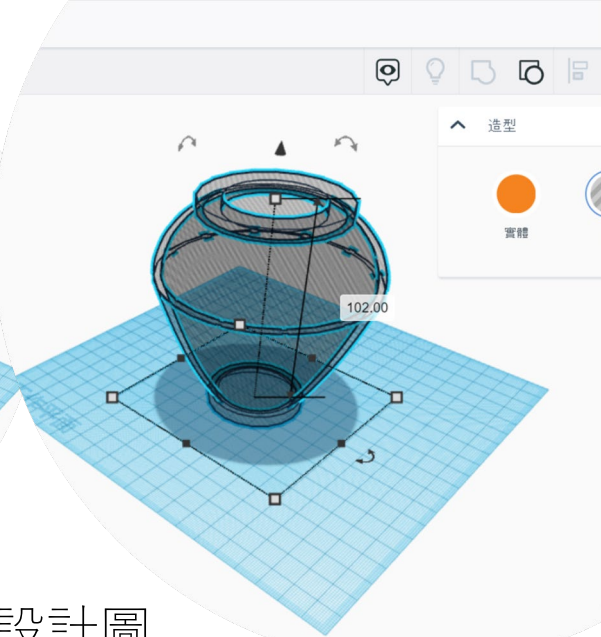
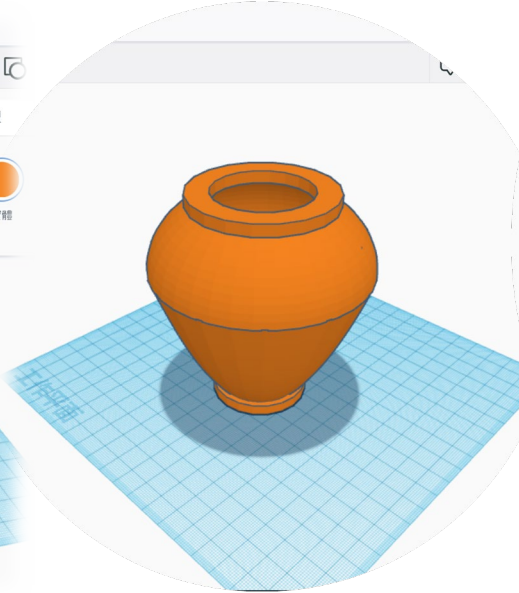
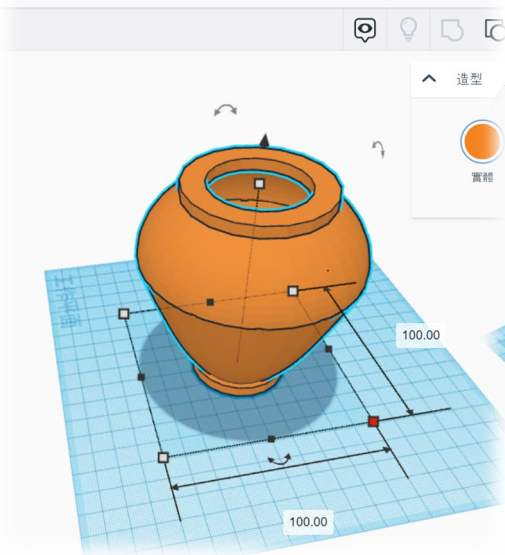


正面



內部

手繪設計圖



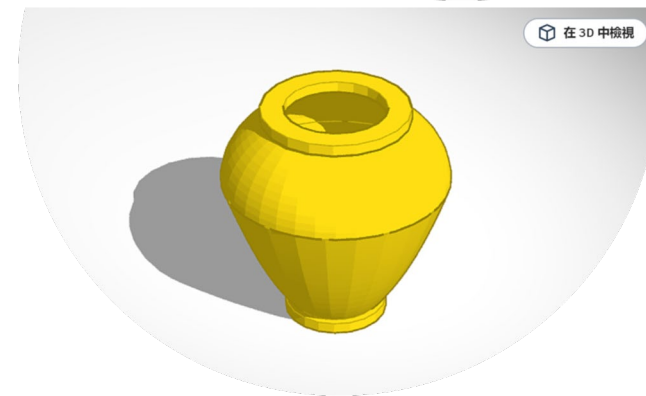
Tinkercad 軟件電腦繪圖設計圖



3D 打印的外殼



作品完成效果



設計作品與展示環境模擬圖

